

WEEKLY REPORT

WEEK - 2 (From D19/05/2022 to D24/05/2022)

Objective of the Activity Done:

Detailed Report:

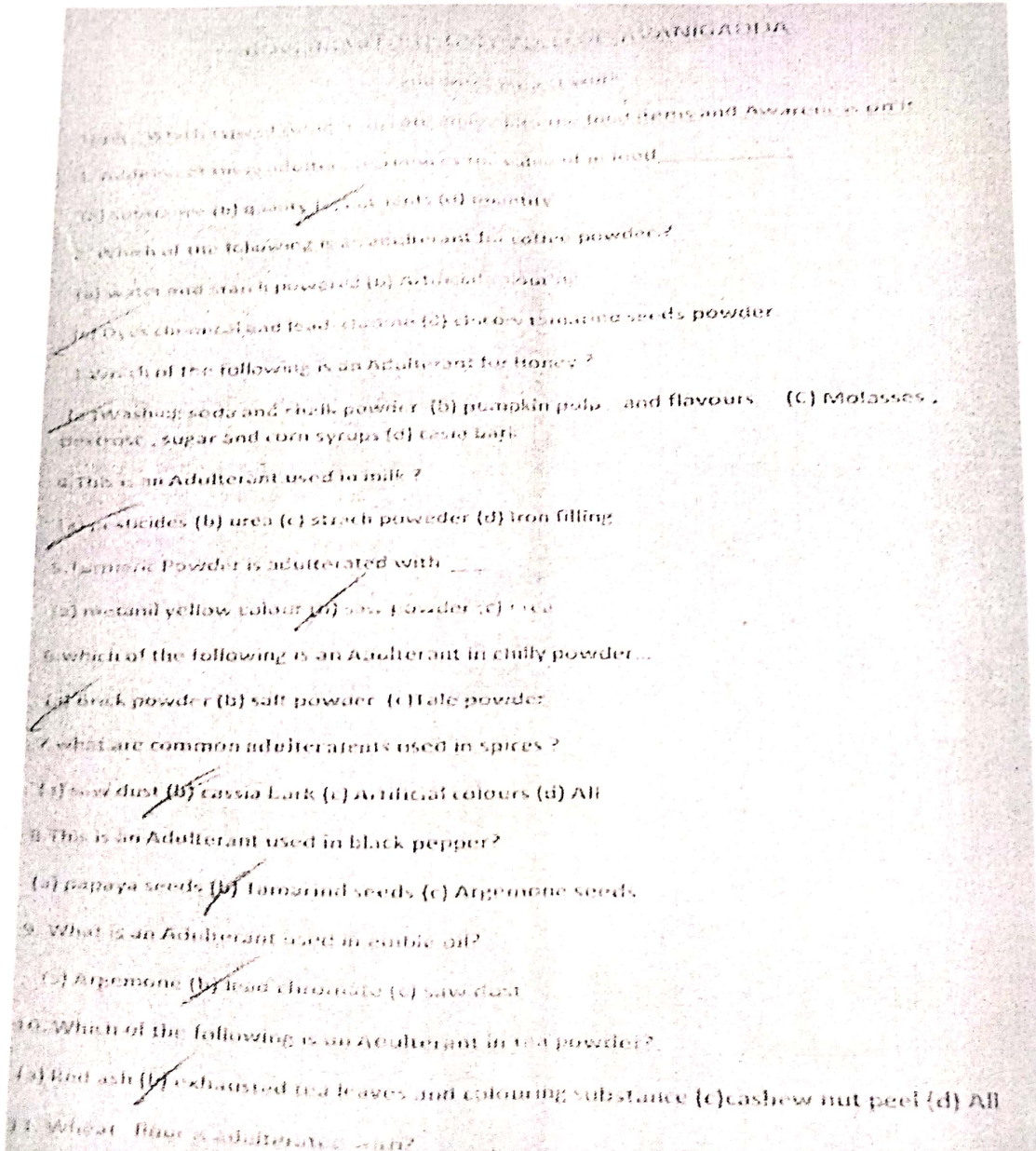
మొదటి రోజు కార్యక్రమంలో భాగంగా వైనిత్యజీవితంలో ని ఆహారపదార్థాలలో కలిపే కల్తీపదార్థాలు గురించి వాళ్లకి సాదననుమరియు వారి యొక్క అభిప్రాయాలు అడిగితెలుసుకుని వారికి వివరణాత్మకంగా తెలియజేశాను.

రెండవ, మూడవ, నాల్గవ, మరియు ఐదవ, ఆరవ,

రోజులలో కార్యక్రమంలో భాగంగా ఆహారపదార్థాలలో కలిపే కల్తీలను మనం సులభంగా గుర్తించడం మరియు వాటిని తెలుసుకోవడం గురించి వివరించడం మరియు మన రోజు వారు ఎటువంటి పసుపు, కారం, పాలు,

వంటి పదార్థాలలో కల్తీలను ప్రయోగపూర్వకంగా

చూపించడం జరిగింది.



Day - 2	<p>26/05/2022నాభాగంగాకొన్ని కుటుంబాలుసందర్శించి వారుఉపయోగించేఆహారపదార్థాలుమంచివాలేకవారిలో ఎన్నినాకల్లీకలుచూపించడంజరిగిందిగుతుండాఅనివారికి తెలియజేశాను.</p>	<p>ఈ రోజు వారు తీసుకునే ఆహార పదార్థాల నాణ్యత గురించి తెలుసుకోవడం ద్వారా వాళ్ళు నా నుండి కొంత సమాచారాన్ని తెలుసుకున్నారు</p>	D. Nagari
Day - 3	<p>27/05/2022నాభాగంగాపాలుమరియుపసుపువంటిపదార్థాలలోకల్లీలనుగుర్తించివారికిప్రయోగపూర్వకంగాచూపించడంజరిగింది.</p>	<p>ఈ రోజు వారు తీసుకునే ఆహారం ఆహారపు నాణ్యత గురించి వారు నా వద్ద నుండి తెలుసుకున్నారు</p>	D. Nagari
Day - 4	<p>28/05/2022నాభాగంగావారువారినిత్యజీవితంలోఆహార సదుద్దాలలో ఉపయోగించేకారంపసుపుకాఫీవీడినెయ్యి మొదలగుపదార్థాలలోకల్లీలనుగుర్తించివారికిప్రయోగపూర్వకంగాతెలియజేశాను.</p>	<p>నిత్యజీవితంలో ఉపయోగించేటువంటి పాలు పసుపు కారం వంటి పదార్థాలలో జరిగే కల్లీలను వారికి చూపించడం ద్వారా వారు అప్పుడు కల్లీ కలుస్తుందని నా ద్వారా తెలుసుకోవడం జరిగింది</p>	D. Nagari
Day - 5	<p>29/05/2022.నాభాగంగావారికికొన్ని ఆహారపదార్థాలలో కల్లీలనుపరీక్షపూర్వకంగావారికితెలియజేశాను.</p>	<p>వారు తీసుకునే ఆహార పదార్థాలలో కల్లీ కలుస్తుంది అని నేను వారికి అవగాహన కల్పించడం ద్వారా వారు వారి ఆహార పదార్థాలలో కల్లీ జరుగుతుందని నా నుండి తెలుసుకున్నారు</p>	D. Nagari
Day - 6	<p>30/05/2022ఈవారంలోభాగంగాకొన్ని కుటుంబాలను సందర్శించివారువారిఆహారపదార్థాలలో ఉపయోగించేకల్లీలనుమరియుకొన్నిపదార్థాలలోవాడేరసాయనికకల్లీరంగులనుగుర్తించిప్రయోగపూర్వకంగావారిచేతగుర్తించివారికితెలియజేయడంమరియువారుఉపయోగించేఆహారపుకల్లీలనువారుతెలుసుకోవడంజరిగింది.</p>	<p>నిత్యజీవితంలో ఉపయోగించేటువంటి పాలు పసుపు కారం కాఫీ పౌడర్ వంటి పదార్థాలలో జరిగే కల్లీలను నేను వారికి చూపించడం ద్వారా వారు వారి దగ్గర ఉన్నవి కల్లీ పదార్థాలు అని తెలుసుకున్నారు అప్పుడు వారికి ఆహార పదార్థాలలో కల్లీ కలుస్తుందని మరికొంత</p>	D. Nagari



ACTIVITY LOG FOR THE FOURTH WEEK

DAY & DATE	BRIEF DESCRIPTION OF THE DAILY ACTIVITY	LEARNING OUTCOME	Person In-charge Signature
Day - 1	ది 31/05/2022 నాభాగంగా నెల్లంపల్లె గ్రామంలో నికొన్ని కుటుంబాలను సందర్శించి వారి నిత్యజీవితంలో ఉపయోగించే ఆహార పదార్థాలలో ఆహార ఉపయోగించే ఆహార పదార్థాలను పరిశీలించడం జరిగింది.	ఈరోజు కార్యక్రమంలో భాగంగా వారు ఉపయోగించే ఆహార పదార్థాలలో కల్తీలను గుర్తించడం ద్వారా వారు వారి ఆహార పదార్థాలలో కల్తీలను గుర్తించారు.	D. Nagarani
Day - 2	ది 01/06/2022 నాభాగంగా వారు ఉపయోగించే ఆహార పదార్థాలలో కల్తీలను పరిశీలించడం జరిగింది. వారికి ఆహార పదార్థాలను గుర్తించి వారికి తెలియజేశాను.	ఈరోజు నేను వారి దగ్గర ఉన్న ఆహార పదార్థాలలో కల్తీ కలుస్తుందని నేను వారికి పరీక్ష పూర్వకంగా చూపించి వారికి ఒక అవగాహనను కల్పించాను.	D. Nagarani
Day - 3	ది 02/06/2022 నాభాగంగా వారు ఉపయోగించే నికొన్ని పదార్థాలను తీసుకుని వివరణ గొట్టము సహాయంతో వారికి ఆహార పదార్థాలలో కల్తీలను పరీక్ష పూర్వకంగా చూపించడం జరిగింది.	వారు తీసుకునే పాలల్లో నాణ్యత లేదని నేను చెప్పడం ద్వారా వారు ఇకనుండి బాగ్రత్తలు తీసుకుంటామని వారు తీసుకునే పదార్థాలలో కూడా బాగ్రత్తగా ఉంటామని తెలియజేశారు.	D. Nagarani
Day - 4	ది 03/06/2022 నాభాగంగా వారు వారి నిత్యజీవితంలో ఉపయోగించే పసుపు, కాఫీ పొడి, నెయ్యి, తేనెకారం మొదలగు వాటిని పరీక్షించి వాటిలోని కల్తీలను వారికి చూపించడం జరిగింది.	నిత్యజీవితంలో ఉపయోగించేటువంటి పాలు పసుపు కారం వంటి పదార్థాలలో జరిగే కల్తీలను వారికి చూపించడం ద్వారా వారు అప్పుడు కల్తీ కలుస్తుందని నా ద్వారా తెలుసుకోవడం జరిగింది.	D. Nagarani

